



# Fachforum „Was Pflege bewegt“ am 17.11.2023

Sylvia Orlamünder, Personalleiterin der Waldkliniken Eisenberg GmbH



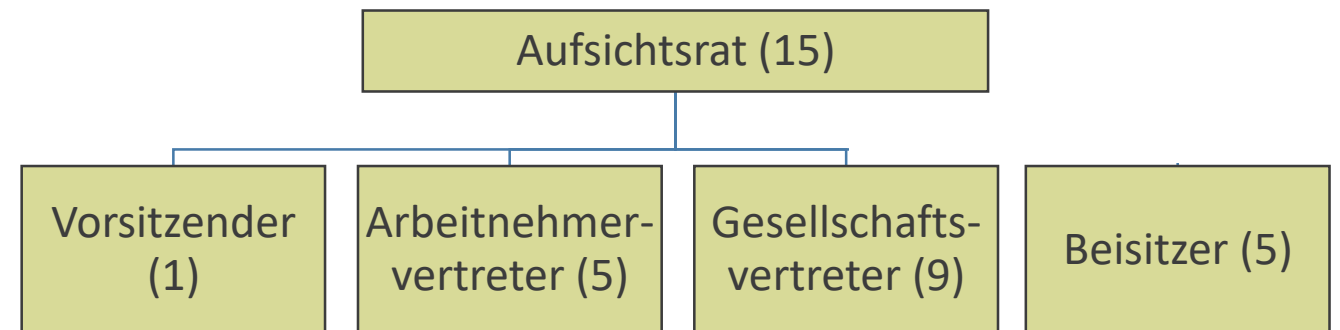
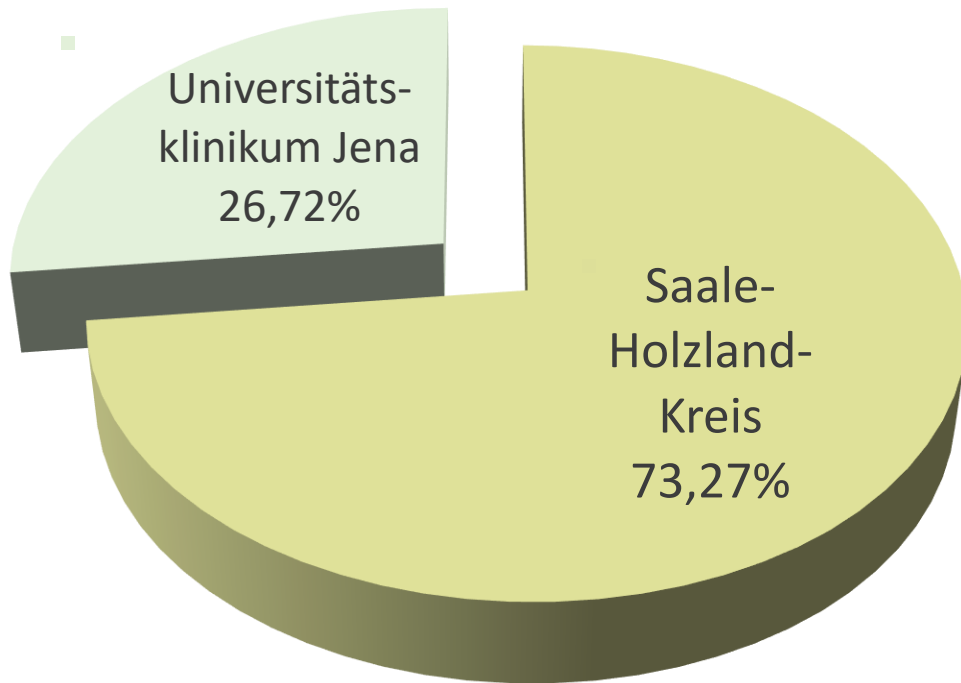
# Unsere Klinik

---

- **Fachklinik für Orthopädie**  
sowie Grund- und Regelversorger des Saale-Holzland-Kreises
- **Größte universitäre Orthopädie Europas:**  
Professur für Orthopädie des Universitätsklinikums Jena am Campus Eisenberg
- 254 Betten
- 10.800 stationäre Patienten im Corona Jahr 2022  
(2019: 12.500)
- 43.000 ambulante Patienten im Corona Jahr 2022  
(2019: 48.000)

# Gesellschafter und Aufsichtsrat

Wir sind ein **kommunales** Krankenhaus – KEINE Privatklinik!



# Unsere Endoprothetik Datenbank (2000 – 2022)

Schultergelenk-  
Endoprothesen

750

396

Wirbelsäulen-  
Operationen in 2022

83

Ellbogen-  
Endoprothesen

Handgelenk-  
Endoprothesen

22

24.820

Hüft-  
Endoprothesen

Fingergelenk-  
Endoprothesen

43

19.031

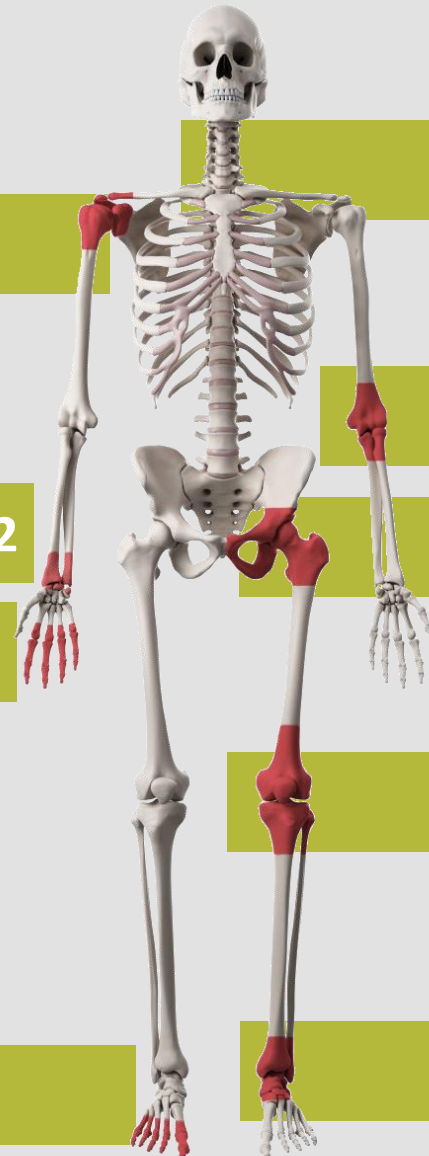
Knie-  
Endoprothesen

Zehngelenk-  
Endoprothesen

56

401

Sprunggelenk-  
Endoprothesen



# Expertise im Team Orthopädie auf höchstem Niveau



WALDKLINIKEN EISENBERG  
Deutsches Zentrum für Orthopädie



**Univ.-Prof. Dr. med. Georg Matziolis**  
Professor für Orthopädie am  
Universitätsklinikum Jena, Campus Eisenberg  
Ärztlicher Direktor



**Oberarzt PD Dr. Steffen Brodt**  
Departmentleiter Hüfte



**apl. Prof. Dr. Patrick Strube**  
Departmentleiter Wirbelsäulenchirurgie



**Ltd. Oberarzt Dr. Andreas Wagner**  
Departmentleiter Fuß- & Handchirurgie



**Oberarzt Dr. Stefan Pietsch**  
Departmentleiter  
Sportorthopädie/Sportmedizin



**Oberarzt Dr. Markus Heinecke**  
Departmentleiter Knie

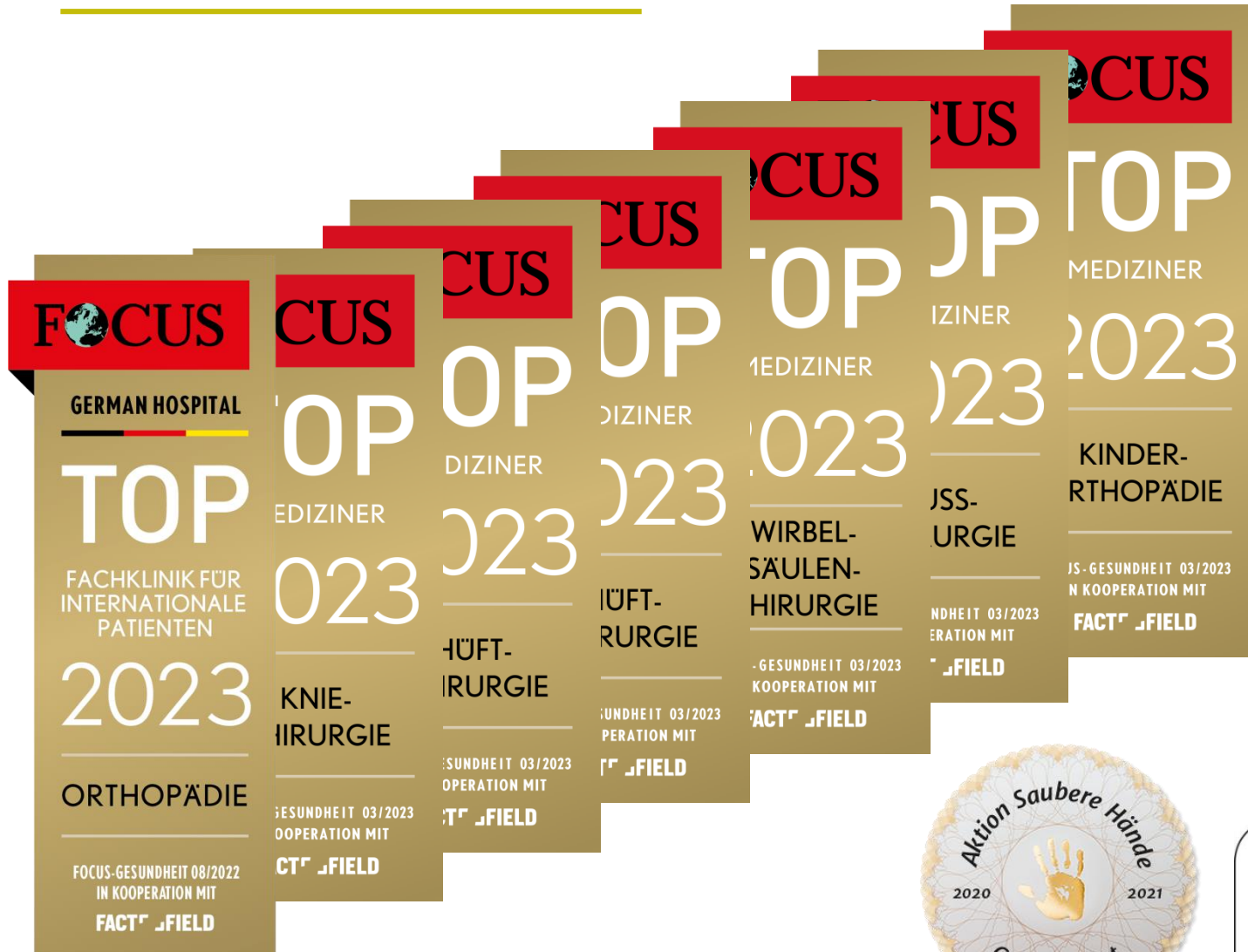


**Oberarzt Dr. Matthias Bungartz**  
Departmentleiter Traumatologie



**Oberarzt Dr. André Sachse**  
Departmentleiter Kinderorthopädie

# Zertifikate & Siegel





**DIE IDEE –  
UNSER WEG**



HOSPITAL  
-STANDARD



"Unsere  
Patienten sind  
Gäste"

**HOSPES** (lat.)

= GAST, GASTFREUND

**HOSPITALITAS**

= GASTLICHKEIT, GASTFREUND



HOTEL  
-STANDARD









*Mottos & Co.*



DOPPELZIMMER



LEVEL 5

Komfortstation

# EINZELZIMMER



HOTELSTARS.EU

★★★★★

DEUTSCHE HOTEL- & ASSURANZVEREINIGUNG

DEUTSCHE HOTEL- & ASSURANZVEREINIGUNG

# Concierging

---



# Regionalität & Gemeinschaftskultur





# Lobby-Bar

Frische Snacks und Kaffeeangebote





# Orthopädische Rehabilitation ab 2024

Kompetenz aus einer Hand

# WALD-REHA



# ZIMMER IN DER WALD-REHA



WALDKLINIKEN  
EISENBERG

DER EISENBERGER TARIF

## MEHR GELD

Geld für das, was Du Dir wünschst. Du profitierst von stattlichen 9% Lohnerhöhung sowie einer großzügigen Sonderzahlung von 3.000 Euro pro Jahr. Obwohl Du heute nur noch 35 Stunden pro Woche zu arbeiten brauchst, steigt Dein Lohn. Du nimmst dir mehr Zeit für Dich, um zu arbeiten, was Dir schon ab 20 Uhr die besseren Zeiten für Nachtarbeit.

[www.eisenberger-tarif.de](http://www.eisenberger-tarif.de)



WALDKLINIKEN  
EISENBERG

DER EISENBERGER TARIF

## MEHR ZEIT

Zeit für das, was Dir sonst noch Freude bereitet: Kinder, Enkel, Urlaub, Hobbys. Die 35-Stunden-Woche (bei vollem Lohnausgleich), ein zusätzlicher Tag Urlaub pro Jahr und das Lebensarbeitszeitkonto geben Dir Flexibilität und Auszeit. Du profitierst von 6 freien Wochenenden pro Quartal freier. Du profitierst von Ausgeglichenheit und Zufriedenheit im Leben.

[www.eisenberger-tarif.de](http://www.eisenberger-tarif.de)



WALDKLINIKEN  
EISENBERG

DER EISENBERGER TARIF

## MEHR BILDUNG

Persönliche Weiterentwicklung, die Du Dir für Dich vorstellen kannst: 35 Stunden bezahlte Zeit stehen Dir pro Jahr für Fort- und Weiterbildung zu. So verbesserst Du Deine fachlichen, methodischen und sozialen Kompetenzen für Deinen Beruf. Davon profitieren alle: die Waldkliniken, unsere Gäste und vor allem Du.

[www.eisenberger-tarif.de](http://www.eisenberger-tarif.de)

# Eisenberger Tarifvertrag - Ein neuer Standard in der Branche



WALDKLINIKEN  
EISENBERG



WALDKLINIKEN EISENBERG  
SERVICE



MEINE POLIKLINIKEN

- Haustarifvertrag seit 1. Juli 2023 in Kraft
- Gilt für ver.di Mitglieder
- Mehr Vorteile als der allg. Flächentarifvertrag, um Mitarbeitende zu halten und zukünftige Mitarbeitende zu gewinnen. z.B. mit
  - 9% Lohnerhöhung
  - 35 Stunden Woche bei vollem Lohnausgleich
  - 3.000 € Sonderzahlung jährlich
  - im Schichtdienst garantierte 6 Wochenenden frei pro Quartal
  - 35 Stunden bezahlte Fort- und Weiterbildungszeit p.a.
  - u.v.m. zu finden unter

[www.eisenberger-tarif.de](http://www.eisenberger-tarif.de)

ver.di



# Digitalisierung an den WKE für Mitarbeiter

## SIEDA-Dienstplanungs-App

OC: MyPlan

Anmeldung  
Waldkliniken-Eisenberg

Anmeldename \*

Passwort \* 

Angemeldet bleiben

OK

**Langfristige Dienstpläne** (mindestens 3 Monate)  
**Schichtlänge** immer 8,5 Stunden inkl. Pausen (Teilzeitkräfte arbeiten pro Monat entsprechend weniger Tage), um

- Dauer der Übergaben zu optimieren
- Planung zu erleichtern

**Jede PFK findet ihre Stelle und Dienstplan** – auch wenn befristet je Lebensphase mal vom Standard abgewichen werden muss – im Pflegepool. Kein Springerpool !!! sondern Kostenstellenbezeichnung, Einsatz in 2 Bereichen möglich mit gleichem festen Dienstplan, wie alle anderen PFK.

an/Plan - Erfassung

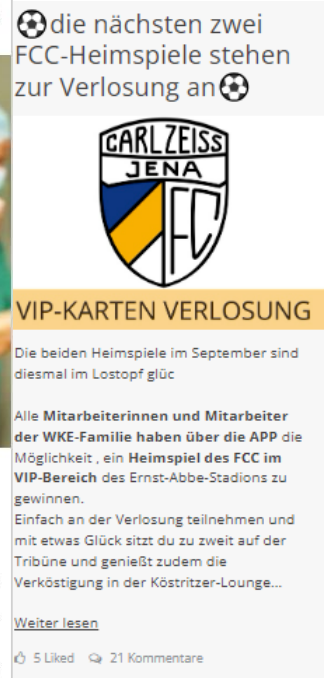
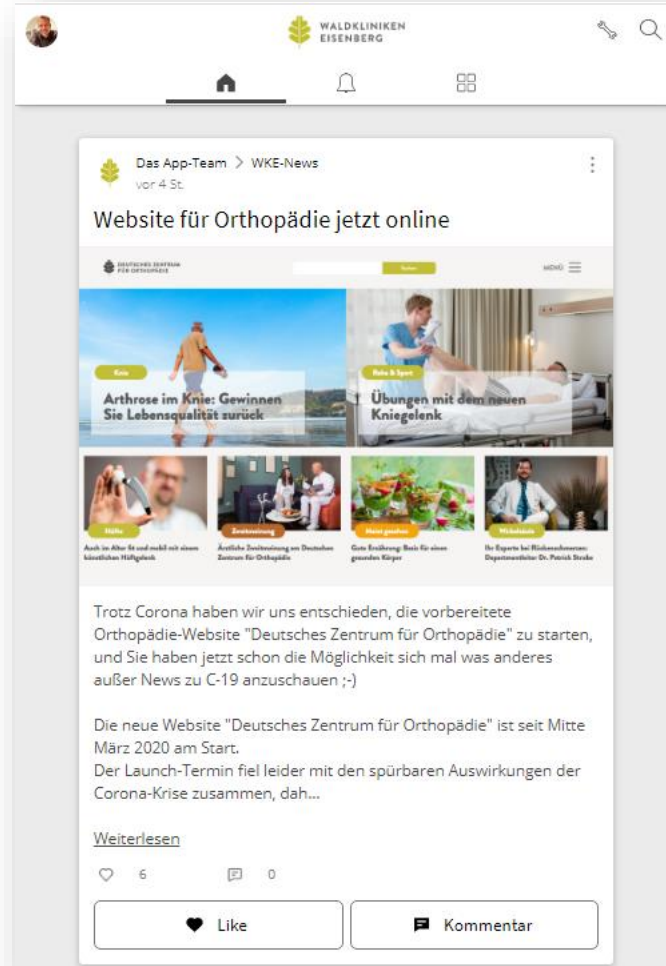
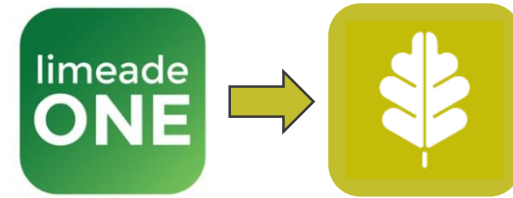
Dienstag	Mittwoch	Donnerstag	Freitag	Samstag	Sonntag
	30 F2 06.30 - 15.00	31 F2 06.30 - 15.00	01 F2 06.30 - 15.00	02 - 00.00 - 00.00	03 - 00.00 - 00.00
	06 F2 06.30 - 15.00	07 F2 06.30 - 15.00	08 F2 06.30 - 15.00	09 - 00.00 - 00.00	10 - 00.00 - 00.00
	13 F2 06.30 - 15.00	14 F2 06.30 - 15.00	15 F2 06.30 - 15.00	16 - 00.00 - 00.00	17 - 00.00 - 00.00
	20 - 00.00 - 00.00	21 U 00.00 - 00.00	22 U 00.00 - 00.00	23 - 00.00 - 00.00	24 - 00.00 - 00.00
	27 F2 06.30 - 15.00	28 F2 06.30 - 15.00	29 F2 06.30 - 15.00	30 - 00.00 - 00.00	01 - 00.00 - 00.00

Menü

- Abteilungs- dienstplan
- Nacherfassung
- Arbeit wie geplant
- Urlaub & Fehlzeiten
- Einsatz- wünsche
- Diensttausch
- Konten
- Berichte
- Dienstdetails
- Legende

# Die WKE Mitarbeiter-APP

... seit März 2020 für alle Mitarbeiter



Aktuell für zeitnahe Infos rund um Corona eingeführt und jetzt zu einer festen Informationsquelle für alle WKE – NEWS geworden

incl. Verlosungen, Umfragen uvm.

## Interne Services



Speiseplan



Mitarbeiter



Telefonbuch



Offene Stellen



Dashboard



Digitale WKE-ID

# Website Präsenz – Informativ und spezialisiert

[www.waldkliniken-eisenberg.de](http://www.waldkliniken-eisenberg.de)

Suche DE -AAA+ MENU

WALDKLINIKEN EISENBERG

### Willkommen in Eisenberg

Herzlich willkommen am Deutschen Zentrum für Orthopädie und unseren Kliniken für Innere Medizin, Chirurgie und Anästhesie. Wir sind Ihr fachkundiger Partner rund um Ihre Gesundheit und sichern zudem die Regelversorgung für den Saale-Holzland-Kreis.

Das Eichenblatt ist das Symbol der Waldkliniken Eisenberg.

Mit gutem Grund: Die Eiche steht für Wachstum und Regeneration. Sie ist ein Symbol für Stabilität, Kraft und Zuverlässigkeit. Diese Eigenschaften sehen wir auch bei uns. Zudem profitieren wir von unserer Lage und den uns umgebenden Eichenwäldern.

Hier gibt es keinen Trübsal, keine Hektik. Wir nehmen uns Zeit für Sie und unterstützen Sie mit der besten medizinischen Qualität, so dass Sie in ruhiger, heller Umgebung genesen können.

Medizin: Expertise und Exzellenz

Unser Haus: Sie kümmern wir uns um Sie

Mehr Infos zum Thema Patientensicherheit

Home News Kontakt & Termin Unternehmen Standort & Anfahrt Presse Impressum Datenschutz

[www.deutsches-zentrum-fuer-orthopaedie.de](http://www.deutsches-zentrum-fuer-orthopaedie.de)

DEUTSCHES ZENTRUM FÜR ORTHOPÄDIE Suchen MENU

Knie

### Arthrose im Knie: Gewinnen Sie Lebensqualität zurück

Reha & Sport

### Übungen mit dem neuen Kniegelenk

Hüfte

Auch im Alter fit und mobil mit einem künstlichen Hüftgelenk

Zweitmeinung

Ärztliche Zweitmeinung am Deutschen Zentrum für Orthopädie

Meist gesehen

Gute Ernährung: Basis für einen gesunden Körper

Wirbelsäule

Ihr Experte bei Rückenschmerzen: Departmentleiter Dr. Patrick Strube



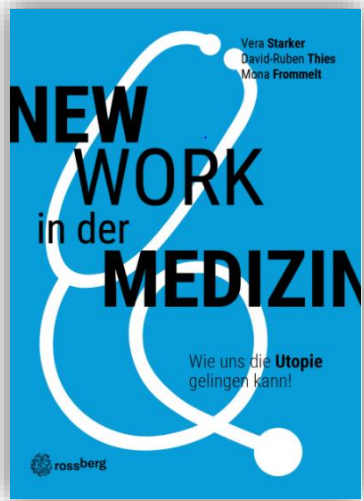


## DIE WALDKLINIK

Echte Fälle, echte Gefühle, echte Menschen.



[www.die-waldklinik.de](http://www.die-waldklinik.de)



# WALDKLINIKEN EISENBERG: Vielfältige Medienpräsenz in der Außendarstellung

10 teilige MDR Doku-Soap „Die Waldklinik“  
Ausstrahlung 2018 & 2020

## Thies – Der Podcast

Bisher 5 teilige Podcast-Reihe mit Franziska Schenk und unserem Geschäftsführer David-Ruben Thies zu Themen rund um die Waldkliniken  
*Überall dort wo es Podcast gibt oder auf der WKE-Homepage*

## Vier Sterne Plus \*\*\*\*

Ein Kino-Dokumentarfilm über unser Krankenhaus der Zukunft. David-Ruben Thies und unsere Waldkliniken wurden vier Jahre begleitet. Lief 2022 bundesweit in Kinos und im September im ZDF- Das kleine Fernsehspiel.  
*Auf VIMEO kostenpflichtig streambar: <https://vimeo.com/ondemand/viersterneplus>*

## New Work in der Medizin

Ein Buch von Vera Starker, Mona Frommelt und David-Ruben Thies. Ansätze wie in Krankenhäusern der Change gelingen kann – mit viel WKE in dem Buch 😊



# Begleiten und unterstützen Sie uns auf unseren Social Media-Kanälen!

---



[@waldkliniken.eisenberg](#)



[@waldkliniken\\_eisenberg](#)



[@wk\\_eisenberg](#)



[Waldkliniken Eisenberg GmbH](#)



Danke  
für Ihre  
Aufmerksamkeit!

THANKS CARD